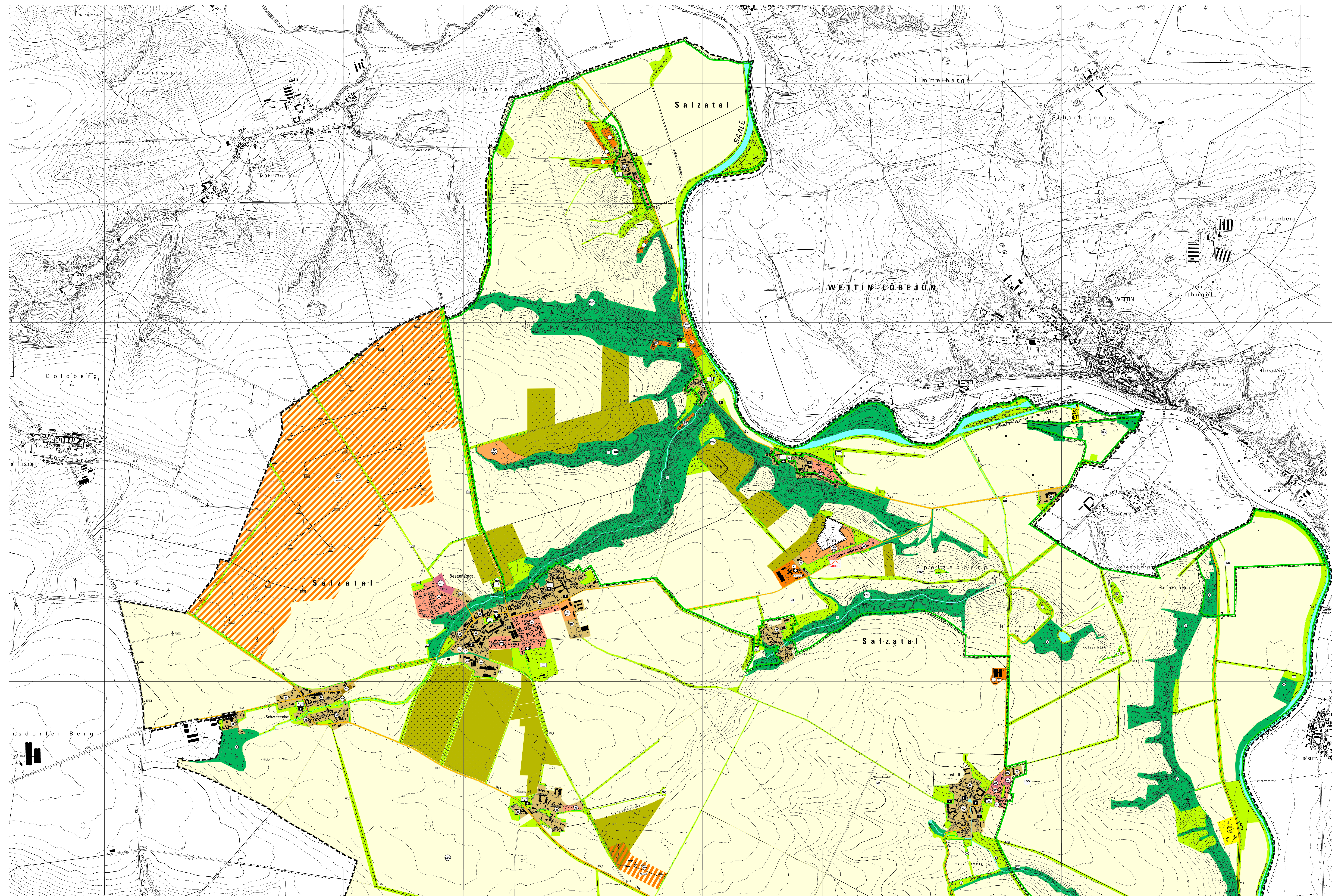


Neuaufstellung des Flächennutzungsplanes der Gemeinde Salzatal für das gesamte Gemeindegebiet - Planzeichnung - nördlicher Teil
 - Ortslage Beesenstedt mit Naundorf, Schwittersdorf und Zörnitz ; Ortslage Fienstedt ; Ortslage Kloschwitz mit Johanneshall, Rumpin und Trebitz -



Kartengrundlage: (TK10 / 2023) / LVermGeo LSA
 (www.lvermgeo.sachsen-anhalt.de)
 Erlaubnis-Nr.: LVermGeo /



Planzeichenerklärung nach PlanzV

Art der baulichen Nutzung (§ 5 Abs. 2 Nr. 1 BauGB)

	Wohnbauflächen § 1 Abs. 1 Nr. 1 BauGB
	Gemischte Bauflächen § 1 Abs. 1 Nr. 2 BauGB
	Gewerbliche Bauflächen § 1 Abs. 1 Nr. 3 BauGB
	Sondergebiete, die der Erholung dienen § 1 Abs. 1 Nr. 4 BauGB
	Sonstige Sondergebiete § 11 BauGB; Zweckbestimmung: - Fotovoltaik-Freiflächenanlagen - Windkraftanlagen - Solarthermie-Anlagen - Tierhaltung - Landwirtschaft Betriebsgebiete - Gärstellen - Sonstiges Wohnbau - Freizeitanlagen - Sportanlagen - Wohnbau-Subsistenz
	Sondergebiete, die der Erholung dienen § 11 BauGB; Zweckbestimmung: - Sport, Freizeit und Erholung - Campingplatz - Wochenendcampingplatz - Ferienweidgebiet
	Sondergebiete § 11 BauGB; Zweckbestimmung: - Fotovoltaik-Freiflächenanlagen - Windkraftanlagen - Solarthermie-Anlagen - Tierhaltung - Landwirtschaft Betriebsgebiete - Gärstellen - Sonstiges Wohnbau - Freizeitanlagen - Sportanlagen - Wohnbau-Subsistenz

Einrichtungen und Anlagen zur Versorgung mit Gütern und Dienstleistungen des öffentlichen und privaten Bereichs, Flächen für den Gemeinbedarf, Flächen für Sport- und Spielanlagen (§ 5 Abs. 2 Nr. 2 BauGB)

	Flächen für den Gemeinbedarf
	Öffentliche Verwaltungen
	Schule
	Kirchen und kirchlichen Zwecken dienende Einrichtungen
	Sozialen Zwecken dienende Gebäude und Einrichtungen
	Kulturellen Zwecken dienende Gebäude und Einrichtungen
	Sportlichen Zwecken dienende Gebäude und Einrichtungen
	Feuerwehr
	Kindergarten

Flächen für den überörtlichen Verkehr und die örtlichen Hauptverkehrswege (§ 5 Abs. 2 Nr. 3 BauGB)

	Autobahnen und autobahnähnliche Straßen
	Überörtliche und örtliche Hauptverkehrsstraßen
	runder Verkehr

Flächen für Ver- und Entsorgungsanlagen, für die Abfallentsorgung und Abwasserbeseitigung sowie für Ablagerungen (§ 5 Abs. 2 Nr. 4 BauGB)

	Flächen für Ver- und Entsorgungsanlagen, für die Abfallentsorgung und Abwasserbeseitigung sowie für Ablagerungen
	Zweckbestimmung: Elektrizität (Wasserkraftwerk)
	Abwasser (Kläranlage)

Grünflächen (§ 5 Abs. 2 Nr. 5 BauGB)

	Grünflächen
	Parkanlage
	Dauerkleingärten
	Sportplatz
	Spielplatz
	Friedhof
	Schießplatz

Wasserflächen und Flächen für die Wasserwirtschaft, den Hochwasserschutz und die Regelung des Wasserabflusses (§ 5 Abs. 2 Nr. 6 BauGB)

	Wasserflächen
	Quelle

Flächen für Aufschüttungen, Abgrabungen oder für die Gewinnung von Bodenschätzen (§ 5 Abs. 2 Nr. 8 BauGB)

	Flächen für Aufschüttungen, Abgrabungen oder für die Gewinnung von Bodenschätzen
--	--

Flächen für Landwirtschaft und Wald (§ 5 Abs. 2 Nr. 9 BauGB)

	Flächen für Landwirtschaft (Acker- und Grünlandflächen)
	Erwerbsgartenbau (Hopfen, Wein, Obst)
	Flächen für Wald

Planungen, Nutzungsregelungen, Maßnahmen und Flächen für Maßnahmen zum Schutz, zur Pflege und zur Entwicklung von Boden, Natur und Landschaft (§ 5 Abs. 2 Nr. 10 und Abs. 4 BauGB)

	Umgrenzung von Flächen für Maßnahmen zum Schutz, zur Pflege und zur Entwicklung von Boden, Natur und Landschaft (E 1 - E 6.5)
	Umgrenzung von Schutzgebieten und Schutzobjekten im Sinne des Naturschutzes
	Landschaftsschutzgebiet
	Naturschutzgebiet
	Naturpark
	Flächennaturdenkmal
	Naturdenkmal
	Geschützte Biotope
	FFH-Gebiet
	EU-Vogelschutzgebiet

Regelungen für die Stadterhaltung und den Denkmalschutz (§ 5 Abs. 4 BauGB)

	Umgrenzung von archaischen Kulturdenkmälern, flächig (BD 1 bis BD 44)
	archaische Kulturdenkmäler, punktuell

Sonstige Planzeichen und nachrichtliche Übernahmen

	Grenze des räumlichen Geltungsbereichs (Gemeindegebiet)
	landschaftspflegerische Maßnahmen zum Ausbau der Bundesautobahn BAB 143 (nachrichtliche Übernahme) Gemarkung Bennstedt: AE
	landschaftspflegerische Maßnahmen zum Ausbau der Bundesautobahn BAB 143 (nachrichtliche Übernahme) Gemarkung Fienstedt: AE 9 - AE 11
	landschaftspflegerische Maßnahmen zum Ausbau der Bundesautobahn BAB 143 (nachrichtliche Übernahme) Gemarkung Zapfenort: AE 13 - AE 14
	landschaftspflegerische Maßnahmen zum Ausgleich und Ersatz aus rechtskräftiger Bauleitplanung in der Gemarkung Beesenstedt: AE 1 - AE 8
	landschaftspflegerische Maßnahmen zum Ausgleich und Ersatz aus rechtskräftiger Bauleitplanung in der Gemarkung Hohnstedt: AE 12
	Umgrenzung der Flächen für Nutzungsbeschränkungen oder für Vorkehrungen zum Schutz gegen schädliche Umwelteinwirkungen i.S. des BImSchG
	Umgrenzung von Flächen, deren Böden erheblich mit umweltgefährdenden Stoffen belastet sind (§ 5 Abs. 3 Nr. 3 und Abs. 4 BauGB)
	Altlastverdrähtflächen (§ 5 Abs. 3 Nr. 2 und Abs. 4 BauGB)
	Geotope

Gemeinde Salzatal

Beesenstedt Bennstedt Fienstedt Hohnstedt Kroschwitz Lohse Salzdorf Schwittersdorf Zapfenort

Neuaufstellung des Flächennutzungsplanes der Gemeinde Salzatal für das gesamte Gemeindegebiet

Teil 1 - nördlicher Teil (Beesenstedt, Fienstedt, Kroschwitz)

Vorbereitung: Planungsbüro
 M. No. 1 und 5
 September 2024

Erneuert und weiterentwickelt:
 Planungsbüro
 M. No. 1 und 5
 September 2024

M 1: 10000